

## AL VOSTRO FIANCO NELLE INDAGINI SULLE COSTRUZIONI IN MURATURA PREVISTE DALLE NORME TECNICHE PER LE COSTRUZIONI D.M. 17.01.2018

### PROVE DI STATO TENSIONALE MEDIANTE MARTINETTO PIATTO SINGOLO



*Permette di determinare la tensione media di esercizio nella zona di prova, risultando questa legata alla pressione di ripristino indotta dal martinetto*

### PROVE DI COMPRES- SIONE SU MATTONI



Provino 12



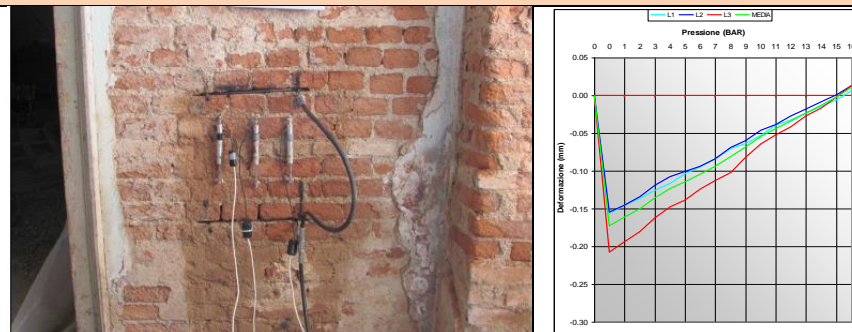
Provino 15

### PROVE A TAGLIO MEDIANTE "SHOVE TEST"



*Nelle zone sismiche questa metodologia di prova è ampiamente utilizzata, al fine di misurare i reali comportamenti in presenza di forze di taglio*

### PROVE DI COMPRESIONE A ROTTURA MEDIANTE MARTINETTI PIATTI DOPPI

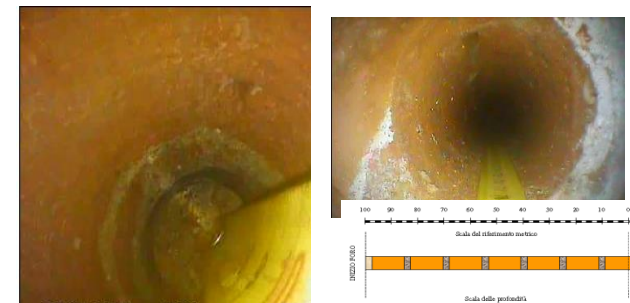


*Durante la prova è possibile visualizzare l'andamento della retta sforzo/deformazione ed osservare la linearità del modulo elastico E. Nel momento in cui le deformazioni passano dal campo elastico a quello plastico la retta perde la sua linearità consentendo di determinare il carico limite della muratura*

### INDAGINI VIDEOENDOSCOPICHE



*L'indagine consente di determinare la densità e la tensione di rottura del mattone prelevato in situ*



*L'indagine videoendoscopica consiste in una tecnica lievemente invasiva applicata principalmente per la determinazione dello stato e della tipologia delle strutture murarie. Le ispezioni sono effettuate entro perforazioni del diametro di 25 mm*

